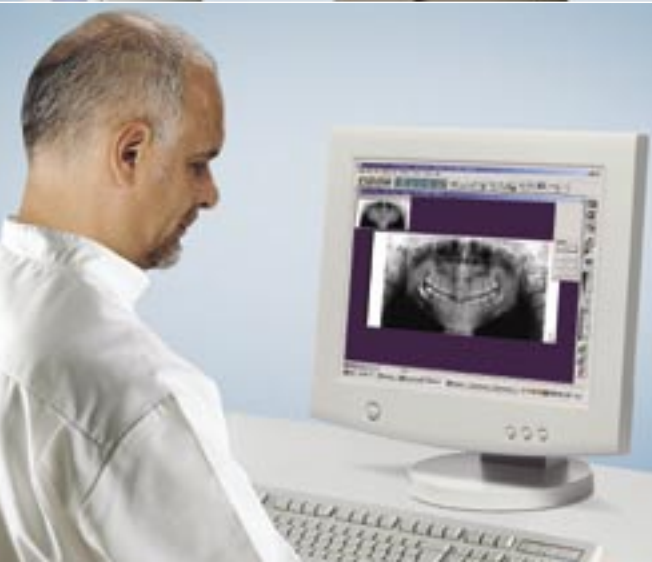


O design e a operacionalidade do sistema Planmeca ProMax foram concebidos através das mais recentes pesquisas científicas, tecnologia de ponta e a total integração das necessidades atuais da radiologia maxilo-facial. O equipamento é configurável para qualquer procedimento, desde a radiografia panorâmica básica até a tomografia digital avançada.

- Programas básicos para radiografias panorâmicas, duplo ATM e sinus.
- Programas avançados para imagens e diagnóstico mais específicos (opcional)
- Tomografia True Linear (linear verdadeira) disponível como opcional
- Cefalometria Automática (opcional)
- Analógico (filme) ou totalmente digital
- Todas as características podem ser atualizadas (upgrade) a qualquer momento.



avançada tecnologia



Características	Planmeca ProMax	Benefícios
Tecnologia Scara (Selectively Compliant Articulated Robot Arm)	A imagem é calculada geometricamente por software e realizada pelo braço robótico. Não existem restrições quanto às possibilidades de tomadas de radiografias.	Imagem com geometria excelente para qualquer necessidade de diagnóstico. Possibilidades de atualização ilimitadas.
Quatro colimadores de lâmina	Desenho exclusivo do colimador, permitindo total flexibilidade na formação do feixe de raio-X.	Um colimador automaticamente configurável para qualquer necessidade futura.
Forma anatômica do plano focal	Plano focal desenvolvido através de estudos científicos da anatomia humana.	Radiografias muito mais confiáveis quanto a anatomia do paciente
Tamanho e forma do plano focal ajustáveis	09 Planos focais selecionáveis segundo o tamanho e forma da mandíbula do paciente	Imagens mais precisas para todo tipo de paciente, independente do tamanho, idade, raça ou sexo.
Livre posicionamento do paciente.	Posicionamento frontal completamente livre do paciente com feixe triplo de laser	Rapidez e segurança, com imagens excelentes a qualquer momento;
Display com interface gráfica	Interface interativa com o programa, de seleção fácil e intuitivo, com sistema de instruções ao usuário.	Facilidade de operação
Controle Automático de Exposição (AEC).	Característica opcional para imagens panorâmicas e cefalométricas em sistemas analógicos (filme radiográfico).	Facilidade de operação e imagens com qualidade consistente.
Programas pediátrico e segmentação de imagens	Redução da área de exposição, limitando o diagnóstico somente à região desejada.	Redução da dose de radiação ao paciente
Programas panorâmicos avançados	Programas de panorâmicas especiais, ATM e sinus	Possibilidade de melhoria da imagem para diagnósticos específicos.
Tomografia Linear Verdadeira (True Linear)	Cortes transversal, longitudinal e combinações entre eles.	Valorização da imagem tomográfica no dia a dia do consultório.
Cefalometria Automática	Opção de cefalostato com alinhamento automático do equipamento, seleção da abertura com filtro para tecidos moles, selecionados através de laser.	Minimiza as falhas por acionamento manual
Identificação automática dos dados importantes no filme	Dados do paciente e do tipo de exposição ficam impressos automaticamente na radiografia	Mistura de radiografias nunca mais. Fácil reprodução
Digitalização	O equipamento pode ser adquirido já digital (de fábrica) ou requisitar o upgrade a qualquer momento	Possibilidade de usar o equipamento em modo digital ou analógico segundo a conveniência

PLANMECA DO BRASIL - Rua Amazonas, 521 cj 92 - São Caetano do Sul, SP, Brasil ☐
 CEP 09520-060 TEL/FAX: +55 11 4228 1034 email: jmdelgado@planmeca.com.br ☐
www.planmeca.com.br

PLANMECA PLANMECA OY Asentajankatu 6, 00880 Helsinki, Finland, tel. +358-9-75905 500
 fax +358-9-75905 555, e-mail: sales@planmeca.com, www.planmeca.com

As imagens dos folhetos podem conter opções não incluídas nas configurações básicas. Direitos de mudanças reservados